

H MIT BUS & BAHN IN DIE REGION Lausitz



ZWISCHEN WASSERWELT UND HEIDELANDSCHAFT

Etwa 60 Kilometer von Dresden entfernt entsteht Europas größte von Menschenhand geschaffene Wasserlandschaft – das Lausitzer Seenland. Unweit davon liegt der Dresdner Heidebogen, ein nahezu durchgehender „grüner Bogen“ von Heidelandschaften, die sich von Dresden bis nach Ruhland (Brandenburg) erstrecken. Um die beste An- und Abreise müssen Sie sich keine Gedanken machen: Wir zeigen Ihnen, wie Sie bequem vorankommen – mit Zug, Bus oder FahrradBUS.

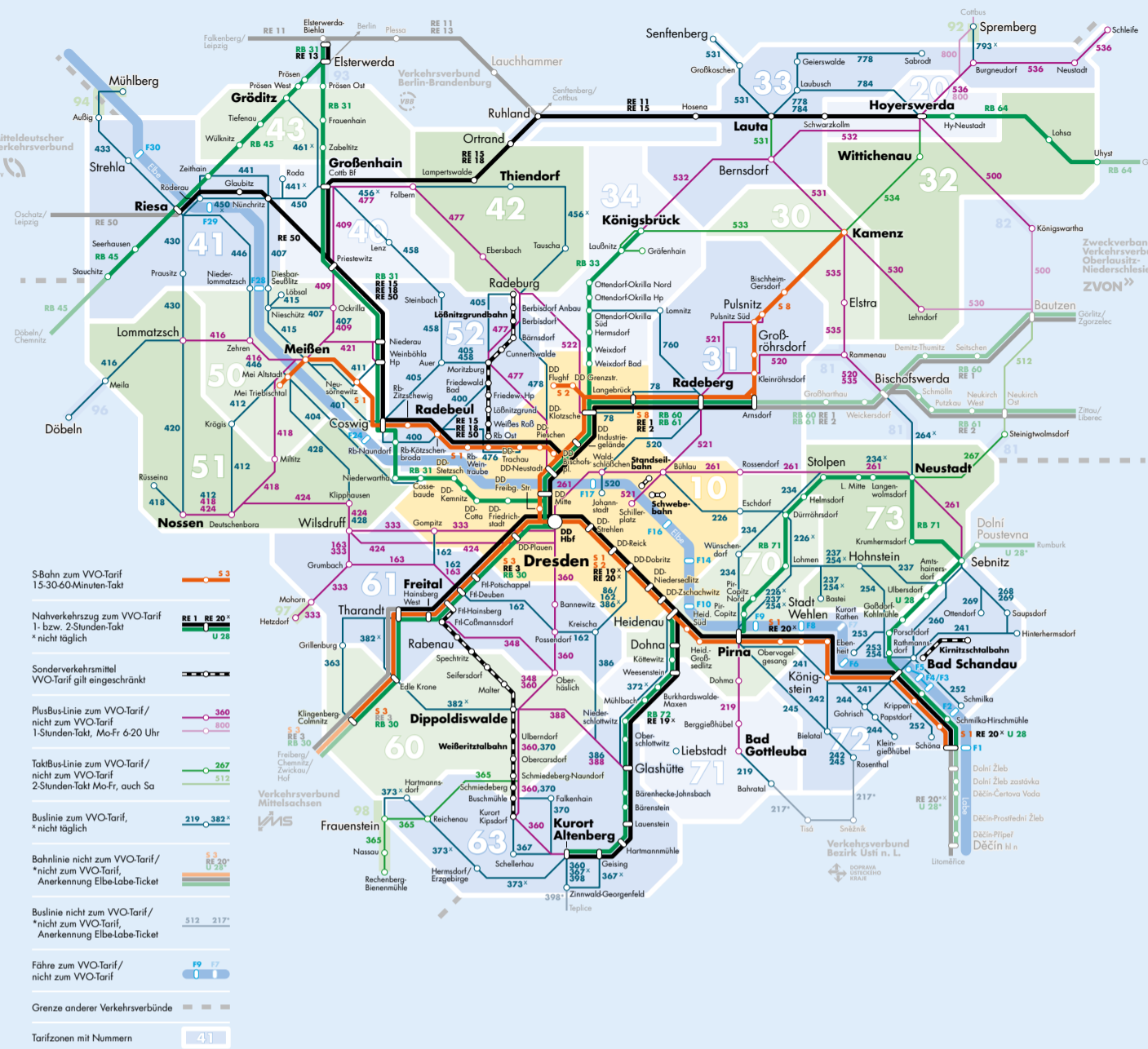
Für Sie im Lausitzer Seenland und im Dresdner Heidebogen unterwegs:

- DB** DB Regio AG (DB Regio)
- RBO** Regionalbus Oberlausitz GmbH (RBO)
- OVGH** Verkehrsgesellschaft Hoyerswerda mbH (VGH)

Das VVO-Verbundgebiet

Das Gebiet des Verkehrsverbundes Oberelbe (VVO) ist in 21 Tarifzonen aufgeteilt. Egal mit welchem Verkehrsmittel Sie unterwegs sind und wie oft Sie umsteigen, diese Zonen, erkennbar an ihren Nummern, bilden die Grundlage für Ihren Fahrpreis. Für Ihre Fahrt zählen Sie die Tarifzonen, in denen Sie fahren wollen. Den Preis für Ihr Ticket können Sie nun der Tarifübersicht entnehmen.

VVO-TARIFZONENPLAN MIT ÜBERSICHT SCHNELLFAHRENDER UND TOURISTISCHER LINIEN



S-Bahn zum VVO-Tarif 15-30/60-Minuten-Takt
 Nahverkehrsbus zum VVO-Tarif 1- bzw. 2-Stunden-Takt nicht möglich
 Sonderverkehrsamt VVO-Tarif gilt eingeschränkt
 Flusslinie zum VVO-Tarif nicht zum VVO-Tarif 1-Stunden-Takt, Mo-Fr, 6-20 Uhr
 Taktilbuslinie zum VVO-Tarif nicht zum VVO-Tarif 2-Stunden-Takt Mo-Fr, auch Sa
 Buslinie zum VVO-Tarif, nicht möglich
 Bahnlinie nicht zum VVO-Tarif / nicht zum VVO-Tarif, Anerkennung Elbe-Labe-Ticket
 Bahnlinie nicht zum VVO-Tarif / nicht zum VVO-Tarif, Anerkennung Elbe-Labe-Ticket
 Fähre zum VVO-Tarif / nicht zum VVO-Tarif
 Grenze anderer Verkehrsverbände
 Tarifzonen mit Nummern



FAHRPLAN & TICKET

Mit der App VVO mobil unterwegs
 Holen Sie sich Ihr Ticket und Ihre Fahrplanauskunft in Echtzeit kostenfrei aufs Handy – für Dresden und die Region Oberelbe.

TIPP
 Kennen Sie die Haltestellen in der Nähe nicht – lassen Sie sich über **VVO mobil** einfach orten. Aktuelle Abfahrten werden sofort angezeigt.

Ticketkauf über unsere Partner-Apps



Alle Tickets aufs Handy erhalten Sie zum sofortigen Fahrtbeginn. Es gilt also: Erst Ticket kaufen, dann einsteigen.

Tickets am Automaten oder im Servicezentrum Kaufen Sie Ihr Ticket

- an den Automaten an Haltestellen oder
- in den Servicezentren der Partnerverkehrsunternehmen ... entwerfen Sie diese vor Ihrer Zugfahrt am Bahnsteig, bei Bus und Straßenbahn am Entwerfer im Fahrzeug.

Kaufen Sie Ihr Ticket

- an den Automaten in der Straßenbahn oder
- beim Fahrer im Regionalbusverkehr ... sind die Tickets bereits entwertet.

Infos zu Fahrplan und Tarif

InfoHotline 0351 8526555
www.vvo-online.de, www.vvo-mobil.de

UNTERWEGS MIT DER SEENLANDBAHN

In den sächsischen Sommerferien 2024 ist samstags und sonntags ein Zug vom Dresdner Hauptbahnhof direkt zum Baden ins Lausitzer Seenland unterwegs. Vom Bahnhof in Senftenberg sind es etwa 20 Minuten zu Fuß zum Stadthafen bzw. zum Strand.

Abfahrtszeiten (unter Vorbehalt)	Hinfahrt	Rückfahrt
Dresden, Hbf	ab 9.28	an 18.21
Kamenz	ab 10.28	ab 17.33
Straßgräben-Bernsdorf	ab 10.37	ab 17.19
Hosena	ab 10.50	ab 17.08
Senftenberg	an 11.01	ab 16.56

Alle Infos zu Fahrplan und Tarif finden Sie unter www.vvo-online.de/seenlandbahn.

Im Zug können Sie auch Ihr Fahrrad mitnehmen – bitte beachten Sie, dass die Kapazität mit 6 Fahrradstellplätzen begrenzt ist. Zudem werden Fahrgäste mit Kinderwagen bzw. mit Rollstühlen bevorzugt mitgenommen.

TIPP
 Wir empfehlen Ihnen die Radausleihe vor Ort. Drei Anbieter mit Raderleihe-Service stehen Ihnen zur Verfügung. www.v-v-o.de/Radverleih-Seenland



Rätsel-Radtour um den Senftenberger und Geierswalder See

Auf der 37 Kilometer langen Rundtour um den Senftenberger und Geierswalder See erfahren Familien mit Kindern ab sechs Jahren spielerisch, wie sich die Region vom Bergbaurevier zum Seenland wandelt. Ein Flyer weist den Weg zu acht Stationen, an denen Rätselfragen beantwortet werden können. In der Touristinformation Senftenberg sowie im Infopunkt am Stadthafen Senftenberg gibt es den Flyer und für Kinder, die alle Fragen richtig beantworten, ein kleines Geschenk.

Mehr zur Radtour inklusive Flyer zum Herunterladen gibt es unter lausitzseenland.de/raetsel-radtour.

Radtour auf der Seenland-Route

Die Seenland-Route verläuft auf 191 km meist asphaltierten Radwegen und Fahrradstraßen mit wenig Steigung, vorbei an 16 Seen.

AN-/ABREISE

mit Zug RE 11 oder RE 15 bis Schwarzkollm, Bf sowie Hoyerswerda, Bf

Mehr Informationen auf der Internetseite des Tourismusverbands Lausitzer Seenland e. V. unter www.seenland-route.de

A DIE LESSINGSTADT KAMENZ ERKUNDEN

Unternehmen Sie einen Spaziergang durch Lessings Geburtsstadt. Besichtigen Sie dabei in der Klosterkirche St. Annen sakrale Kunstschätze und spätgotische Schnitzaltäre. Begeben Sie sich auch in luftige Höhen und bestaunen Sie einen der Aussichtstürme.

Kamenz-Information

Tel. 03578 379205, www.kamenz.de

AN-/ABREISE

mit Zug S 8 oder zahlreichen Regionalbuslinien bis Kamenz, Bf
 ca. 5 Minuten Fußweg zur Innenstadt

LESSING-MUSEUM

Das Geburtshaus Lessings fiel leider einem Brand zum Opfer. Doch Kamenzener Bürger bauten an anderer Stelle ein repräsentatives Gebäude und eröffneten darin 1931 das Museum. Es widmet sich dem Leben und Werk des Aufklärers und Dichters anhand literarischer Erstausgaben, Kunstwerke und Installationen.

Weitere Informationen

Lessingplatz 1 – 3, Kamenz
 Tel. 03578 379111, www.lessingmuseum.de



HUTBERG

Der Hutberg, nur 15 Minuten zu Fuß von der Innenstadt entfernt, ist besonders im Frühjahr zur Rhododendronblüte eine Empfehlung. In der verwunschenen Parkanlage mit Aussichtsturm und Gaststätte können Sie die Seele baumeln lassen. Im Sommer rockt dann der Park, denn auf der Hutbergbühne finden Open-Air-Konzerte statt.

Mehr Informationen finden Sie unter www.hutbergbuehne-kamenz.de.

DAS MUSEUM DER WESTLAUSITZ IN KAMENZ

Anfassen, ausprobieren und mimachen – das zeichnet das ELEMENTARIUM als Familienmuseum aus. Egal ob Geologie, Archäologie, Zoologie, Botanik oder Kulturgeschichte: Auf einer Expedition durch sieben Themenwelten können Sie sich auf die Spuren der bedeutendsten Landschaftsgestalter der Erde – Natur und Mensch – begeben.

Nach der Entdeckungsreise können Sie im Wintergarten-Café entspannen, den Museumsgarten erkunden oder im Museums-Shop und in der Bibliothek stöbern.

Weitere Informationen

Pulsnitzer Str. 16, Kamenz
 Tel. 03578 788310, www.museum-westlausitz.de

B ENERGIEFABRIK KNAPPENRODE

In der Energiefabrik treffen eine moderne Ausstellung mit viel Licht, Metall und Glas auf backsteinrote Industriekultur. Das Museum zeigt die Entwicklung des alten Lausitzer Reviers von seinen vorindustriellen Anfängen hin zu einer Urlaubs- und Energieregion. Auf einer Zeitreise erfahren Sie mehr über sorbische Heidedörfer, den Wirtschaftsboom des 20. Jahrhunderts, die Neugestaltung des Seenlands und die aktuelle Energiewende.

Der Fabrik-Erlebnis-Rundgang ist das Herzstück des Museums. Ehemalige Arbeiterinnen und Arbeiter kommen zu Wort und originale Maschinen vermitteln einen lebendigen Einblick in die Briketherstellung.

Das weitläufige Außengelände lädt große und kleine Kumpel ein, den Weg der Kohle zu entdecken. Genießen Sie zudem einen tollen Panoramablick von der neuen Aussichtsplattform.

AN-/ABREISE

mit Zug RE 11, RE 15 bis Hoyerswerda, Bf, weiter Mo – Fr: mit Bus +500 bis Groß Särchen, Café weiter mit Bus 794 bis Knappenrode, Energiefabrik
 Sa, So, Feiertag: mit Bus +500, 536, 800 bis Hoyerswerda, Lausitzer Platz, weiter mit Bus 794 bis Knappenrode, Energiefabrik



C AUF NACH PULSNITZ, PFEFFERKUCHENSTADT

Die leckeren Pfefferkuchen und der bekannte Bildhauer Ernst Rietschel prägen die Kleinstadt Pulsnitz in der Oberlausitz. Beide sind eng miteinander verbunden. Rietschels Schwester war beispielsweise mit ihrem Mann Begründerin einer der heute noch existierenden neun Pfefferküchereien.

Erkunden Sie die Geschichte des Ortes im Stadt- und Pfefferkuchennuseum. Hier können Sie in der Pfefferkuchenschauwerkstatt am Markt Ihren persönlichen Pfefferkuchen backen und verzieren oder im 100 m entfernten Museum die Stadtgeschichte und altes Lausitzer Handwerk wie die Weberei, Töpferei und Pfefferkücherei kennen lernen.

Bei einem Abstecher in den Schlosspark im englisch-französischen Stil mit romantischem Laubengang dürfen Sie zwischendurch einfach mal die Seele baumeln lassen.

AN-/ABREISE

mit Zug S 8 bis Pulsnitz Süd, Bf oder mit Bus +521, 756 bis Pulsnitz, Ziegenbalgplatz

Weitere Informationen

Pulsnitz-Information
 Tel. 035955 44246, www.pulsnitz.de/kultur-tourismus.html

D DER ZAUBER VON KRABAT

Im Koselbruch in Schwarzkollm – dem mythischen Schauplatz der Sage mit Krabat und dem Schwarzen Müller – verzaubert der Erlebnishof KRABAT-Mühle. Die schwarze Mühle mit Mühlenturm, Schilfdach, aufwendigen Schnitzereien und Requisiten des Kinofilms von 2008 versetzt Sie zurück in die Zeit von Krabat.

Nebenan bietet das Restaurant „Haus des Müllers“ sorbisch-regionale Küche an. Nach einer Stärkung lässt sich der KRABAT-Erlebnispfad sowie die schaurig moorige Umgebung der Mühle erkunden. In der Schauwerkstatt Jurij Breznan erleben Sie neben dem traditionellen Handwerk wie der Weberei auch Bräuche, Vielfalt und die Sprache der Sorben.

AN-/ABREISE

mit Zug RE 11, RE 15 bis Hoyerswerda, Bf, weiter Mo – Fr: mit Bus 5 bis Schwarzkollm, KRABAT-Mühle

Weitere Informationen

Krabatmühle-Schwarzkollm
 Tel. 035722 951133, www.krabat-muehle.de



E COMPUTERTECHNIK IM ZCOM HOYERSWERDA

Eine Welt ohne Smartphone, Tablet oder Laptop – heute unvorstellbar. Tauchen Sie ein in die spannende Geschichte des Computers. Unterwegs treffen Sie auf Erfindungen und kluge Köpfe, zum Beispiel Konrad Zuse. Er absolvierte nicht nur sein Abitur in Hoyerswerda, sondern erfand auch den ersten Computer und war leidenschaftlicher Künstler.

Lassen Sie sich von der Größe der historischen Zuse-Computer beeindruckt. Erleben Sie eine rasante Entwicklung und erkennen Sie Chancen und Risiken unserer digitalen Welt. Lernen Sie die Vorteile des Binärcodes kennen, werden Sie spielerisch zum Programmierer oder erkurbeln Sie die Rechengeschwindigkeit eines Smartphones.

AN-/ABREISE

mit Zug RE 11, RE 15 bis Hoyerswerda, Bf, weiter mit Bus 1, +500, +536 bis Hoyerswerda, Albert-Einstein-Straße

Weitere Informationen

ZCOM Zuse-Computer-Museum
 Tel. 03571 2096080, www.zuse-computer-museum.com

Besitzen Sie ein Deutschlandticket, gilt dies im ganzen VVO in Bus & Bahn.

Einzelfahrten	Tarifzonen		
Einzelfahrt	1 (außer TZ Dresden, max. 1 h)	2,00 ¹	3,00
	Dresden (max. 1 h)	2,10 ¹	3,20
	2 (max. 1,5 h)	3,90 ¹	5,70
	3 (max. 2 h)	5,80 ¹	8,60
	Verbundraum (max. 4 h)	7,80 ¹	11,40

Tageskarten ²	Tarifzonen		
Tageskarte zum Normalpreis für 1 Erwachsene und max. 2 Schüler bis zum 15. Geburtstag	1 (außer TZ Dresden)	6,20 ^{1,3}	7,40
	1 Dresden	7,20 ^{1,3}	8,60
	2	9,90 ^{1,3}	11,80
	Verbundraum	16,10 ^{1,3}	19,30

Familiertageskarte	Tarifzonen		
Familiertageskarte gilt für 2 Erwachsene und max. 4 Schüler bis zum 15. Geburtstag	1	13,10	18,00
	2	18,00	27,70
	Verbundraum	27,70	40,30

Kleingruppenkarte	Tarifzonen		
für max. 5 Personen	1	21,70	29,20
	2	29,20	40,30
	Verbundraum	40,30	55,00

Fahrradtagkarte ⁴	Tarifzonen		
1	Verbundraum	2,20	3,30
	Hoyerswerda	3,80	5,90

Tageskarte Stadt⁵

Stand 1.4.2024
 1 gilt für Schüler bis zum 15. Geburtstag
 2 gültig bis 4 Uhr des Folgetages
 3 auch für Personen ab 60 Jahre
 4 gilt alternativ auch für einen Fahrradanhänger oder Hund
 5 gilt für 1 Person in Tarifzone Hoyerswerda

Folgen Sie uns auf

Herausgegeben vom Verkehrsverbund Oberelbe, Dresden 2024
 Layout & Satz: VVO / D. Zschiesche - Druck: Löbnitz Druck GmbH
 Titelfoto: L. Neumann - Fotos: L. Neumann, VVO / M. Schmidt, Stadt Kamenz, Tourismusverband Lausitzer Seenland e. V. / mushroom_productions, Museum der Westlausitz Kamenz / M. Knoch, A. Hasselbach, Regionalmanagement Dresdner Heidebogen, Sylvia Ditrich, Ernst-Rietschel-Kulturring e. V., Lessing Museum Kamenz, Schloss Klippenstein, ZCOM / F. Zörner
 Karten: vcj GmbH - Redaktionschluss: 31.1.2024
 Bei der Fülle des zu verarbeitenden Materials sind trotz sorgfältiger Bearbeitung Druckfehler, Unstimmigkeiten oder Irrtümer nicht immer vermeidbar. Änderungen vorbehalten.

Ein Ticket. Alles fahren. Verkehrsverbund Oberelbe

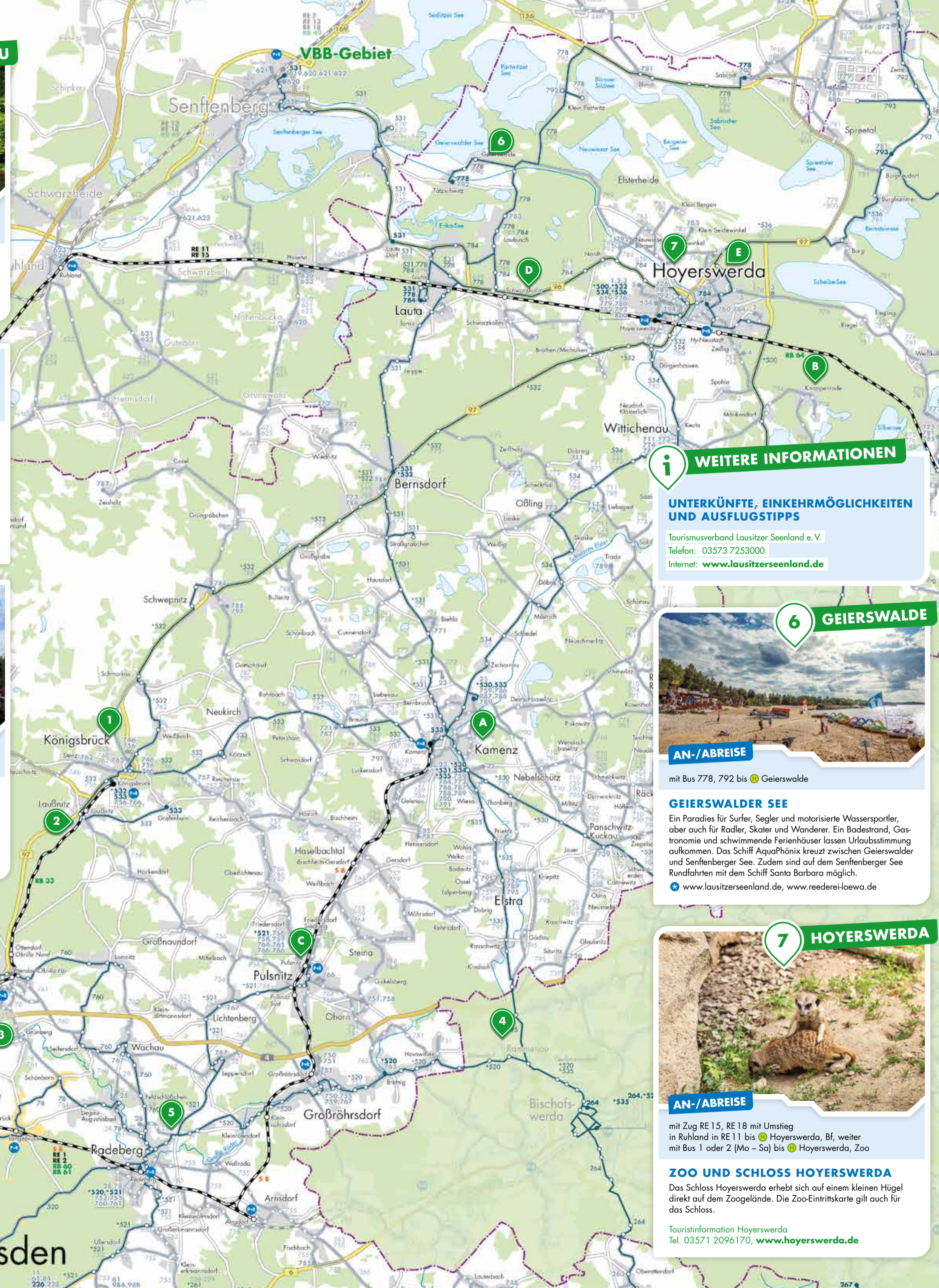
Stand Frühjahr 2024

MIT BUS & BAHN IN DIE REGION
Lausitz



PREISE FAHRPLAN TIPPS

Ein Ticket. Alles fahren. Verkehrsverbund Oberelbe



1 KÖNIGSBRÜCK
AN-/ABREISE

mit Zug RB 33 bis Königsbrück, Bf
 mit Bus *532 und weiteren bis Königsbrück, Weißbacher Straße

Die Stadt an der VIA REGIA wird als das „Tor zur Westlausitz“ bezeichnet. Der historische Ortskern lädt zum Bummeln und die faszinierende Natur ringsherum zum Radfahren und Wandern ein.

Königsbrück-Information
 Tel. 035795 42555, www.koenigsbrueck.de

SCHLOSS KÖNIGSBRÜCK

Von Ende Januar bis Ende März (Sonntag von 10 – 17 Uhr) kann die Kamelienschau im Gewächshaus des Königsbrücker Schlosses besucht werden. Zusätzlich zeigt die Ausstellung des Architekturmodellbaus VIA REGIA die historischen Gebäude entlang der mittelalterlichen Straße im Maßstab 1:25.

- Schloßberg 3, Königsbrück
- Tel. 035795 42555, www.koenigsbrueck.de
- Entfernung vom Bahnhof: 500m

2 LAUBNITZ
AN-/ABREISE

mit Zug RB 33 bis Laubnitz, Bf

Ein Nordic Walking Park mit sechs Routen verschiedener Länge und Schwierigkeit lockt alle Freizeitsportler.

www.laussnitz.de/sport/nordic-walking-park

SAMENDARRE LAUSSNITZ

Die Samendarre ist die älteste noch gut erhaltene derartige Anlage in Sachsen, in der Saatgut von Nadelhölzern gewonnen wurde.

- Schulstraße 10, Laubnitz
- Tel. 035795 3410, www.laussnitz.de
- Entfernung vom Bahnhof: 400m

3 HERMSDORF
AN-/ABREISE

mit Zug RB 33 bis Hermsdorf, Bf

SCHLOSS & PARK HERMSDORF

Zahlreiche Veranstaltungen beleben das Hermsdorfer Schloss. Der Schlosspark kann ganzjährig erkundet werden.

- Schloßstraße 9, Hermsdorf
- www.schloss-hermsdorf.com
- Entfernung vom Bahnhof: 800m

TIPP
 Wanderung Hermsdorfer Schlosspark – Grünberg – Seifersdorfer Tal – Kleinwachau – Augustusbad – Loitzdorf – Radeberg (14 km, Rückfahrt ab Radeberg, S8 und andere)

4 RAMMENAU
AN-/ABREISE

mit Zug S8 bis Kleinröhrsdorf, Bf weiter mit Bus *520 bis Rammenau, J.-G.-Fichte-Straße

BAROCKSCHLOSS RAMMENAU

Das Schloss in barocker Architektur und klassizistischer Ausschmückung liegt in idyllischer Landschaft.

- Am Schloss 4, Rammenau
- Tel. 03594 703559, www.barockschloss-rammenau.com

5 RADEBERG
AN-/ABREISE

mit Zug S8, RE 1, RE 2, RB 60, RB 61 bis Radeberg, Bf
 mit Bus 78, *520, *521, 753, 760, 761 bis Radeberg, Bf

Die über 800-jährige Bierstadt ist eine lebendige Kleinstadt. Entdecken Sie ihre Sehenswürdigkeiten entlang des „Radeberger Bierstadtpfades“.

RADEBERGER EXPORTBIERBRAUEREI

Erleben Sie eine interessante und informative Führung rund ums Radeberger Pilsner samt Verkostung und Überraschungsgeschenk.

- Dresdner Straße 2, Radeberg
- Tel. 03528 454880, www.radeberger.de
- Entfernung vom Bahnhof: 400m

6 GEIERSWALDE
AN-/ABREISE

mit Bus 778, 792 bis Geierswalde

GEIERSWALDER SEE

Ein Paradies für Surfer, Segler und motorisierte Wassersportler, aber auch für Radler, Skater und Wanderer. Ein Badestrand, Gastronomie und schwimmende Ferienhäuser lassen Urlaubsstimmung aufkommen. Das Schiff AquaPhonix kreuzt zwischen Geierswalde und Senftenberger See. Zudem sind auf dem Senftenberger See Rundfahrten mit dem Schiff Santa Barbara möglich.

- www.lausitzerseenland.de, www.reederei-loewa.de

7 HOYERSWERDA
AN-/ABREISE

mit Zug RE 15, RE 18 mit Umstieg in Ruhland in RE 11 bis Hoyerswerda, Bf, weiter mit Bus 1 oder 2 (Mo – Sa) bis Hoyerswerda, Zoo

ZOO UND SCHLOSS HOYERSWERDA

Das Schloss Hoyerswerda erhebt sich auf einem kleinen Hügel direkt auf dem Zoogelände. Die Zoo-Eintrittskarte gilt auch für das Schloss.

Touristinformation Hoyerswerda
 Tel. 03571 2096170, www.hoyerswerda.de

8 WITTICHENAU
AN-/ABREISE

mit Zug S8, RE 1, RE 2, RB 60, RB 61 bis Radeberg, Bf
 mit Bus 78, *520, *521, 753, 760, 761 bis Radeberg, Bf

WITTICHENAUER BIERSTADT

Die über 800-jährige Bierstadt ist eine lebendige Kleinstadt. Entdecken Sie ihre Sehenswürdigkeiten entlang des „Radeberger Bierstadtpfades“.

- Dresdner Straße 2, Radeberg
- Tel. 03528 454880, www.radeberger.de
- Entfernung vom Bahnhof: 400m

9 KAMENZ
AN-/ABREISE

mit Zug S8, RE 1, RE 2, RB 60, RB 61 bis Radeberg, Bf
 mit Bus 78, *520, *521, 753, 760, 761 bis Radeberg, Bf

KAMENZER SCHLOSS

Das Schloss in barocker Architektur und klassizistischer Ausschmückung liegt in idyllischer Landschaft.

- Am Schloss 4, Rammenau
- Tel. 03594 703559, www.barockschloss-rammenau.com

10 PULSNITZ
AN-/ABREISE

mit Zug S8, RE 1, RE 2, RB 60, RB 61 bis Radeberg, Bf
 mit Bus 78, *520, *521, 753, 760, 761 bis Radeberg, Bf

PULSNITZER SCHLOSS

Das ehemalige Renaissance-Jagdschloss ist heute ein modernes Schloss- und Stadtmuseum mit Sonderausstellungen und Veranstaltungen.

- Schloßstraße 6, Radeberg
- Tel. 03528 442600, www.schloss-klippenstein.de
- Entfernung vom Bahnhof: 1.300m

11 RADEBERG
AN-/ABREISE

mit Bus *520, *521 bis Radeberg, Pulsnitzer Straße bzw. Markt

MUSEUM SCHLOSS KLIPPENSTEIN

Das ehemalige Renaissance-Jagdschloss ist heute ein modernes Schloss- und Stadtmuseum mit Sonderausstellungen und Veranstaltungen.

- Schloßstraße 6, Radeberg
- Tel. 03528 442600, www.schloss-klippenstein.de
- Entfernung vom Bahnhof: 1.300m

12 KAMENZ
AN-/ABREISE

mit Bus *520, *521 bis Radeberg, Pulsnitzer Straße bzw. Markt

MUSEUM SCHLOSS KLIPPENSTEIN

Das ehemalige Renaissance-Jagdschloss ist heute ein modernes Schloss- und Stadtmuseum mit Sonderausstellungen und Veranstaltungen.

- Schloßstraße 6, Radeberg
- Tel. 03528 442600, www.schloss-klippenstein.de
- Entfernung vom Bahnhof: 1.300m

13 RADEBERG
AN-/ABREISE

mit Bus *520, *521 bis Radeberg, Pulsnitzer Straße bzw. Markt

MUSEUM SCHLOSS KLIPPENSTEIN

Das ehemalige Renaissance-Jagdschloss ist heute ein modernes Schloss- und Stadtmuseum mit Sonderausstellungen und Veranstaltungen.

- Schloßstraße 6, Radeberg
- Tel. 03528 442600, www.schloss-klippenstein.de
- Entfernung vom Bahnhof: 1.300m

14 RADEBERG
AN-/ABREISE

mit Bus *520, *521 bis Radeberg, Pulsnitzer Straße bzw. Markt

MUSEUM SCHLOSS KLIPPENSTEIN

Das ehemalige Renaissance-Jagdschloss ist heute ein modernes Schloss- und Stadtmuseum mit Sonderausstellungen und Veranstaltungen.

- Schloßstraße 6, Radeberg
- Tel. 03528 442600, www.schloss-klippenstein.de
- Entfernung vom Bahnhof: 1.300m

15 RADEBERG
AN-/ABREISE

mit Bus *520, *521 bis Radeberg, Pulsnitzer Straße bzw. Markt

MUSEUM SCHLOSS KLIPPENSTEIN

Das ehemalige Renaissance-Jagdschloss ist heute ein modernes Schloss- und Stadtmuseum mit Sonderausstellungen und Veranstaltungen.

- Schloßstraße 6, Radeberg
- Tel. 03528 442600, www.schloss-klippenstein.de
- Entfernung vom Bahnhof: 1.300m

16 RADEBERG
AN-/ABREISE

mit Bus *520, *521 bis Radeberg, Pulsnitzer Straße bzw. Markt

MUSEUM SCHLOSS KLIPPENSTEIN

Das ehemalige Renaissance-Jagdschloss ist heute ein modernes Schloss- und Stadtmuseum mit Sonderausstellungen und Veranstaltungen.

- Schloßstraße 6, Radeberg
- Tel. 03528 442600, www.schloss-klippenstein.de
- Entfernung vom Bahnhof: 1.300m

17 RADEBERG
AN-/ABREISE

mit Bus *520, *521 bis Radeberg, Pulsnitzer Straße bzw. Markt

MUSEUM SCHLOSS KLIPPENSTEIN

Das ehemalige Renaissance-Jagdschloss ist heute ein modernes Schloss- und Stadtmuseum mit Sonderausstellungen und Veranstaltungen.

- Schloßstraße 6, Radeberg
- Tel. 03528 442600, www.schloss-klippenstein.de
- Entfernung vom Bahnhof: 1.300m

18 RADEBERG
AN-/ABREISE

mit Bus *520, *521 bis Radeberg, Pulsnitzer Straße bzw. Markt

MUSEUM SCHLOSS KLIPPENSTEIN

Das ehemalige Renaissance-Jagdschloss ist heute ein modernes Schloss- und Stadtmuseum mit Sonderausstellungen und Veranstaltungen.

- Schloßstraße 6, Radeberg
- Tel. 03528 442600, www.schloss-klippenstein.de
- Entfernung vom Bahnhof: 1.300m

19 RADEBERG
AN-/ABREISE

mit Bus *520, *521 bis Radeberg, Pulsnitzer Straße bzw. Markt

MUSEUM SCHLOSS KLIPPENSTEIN

Das ehemalige Renaissance-Jagdschloss ist heute ein modernes Schloss- und Stadtmuseum mit Sonderausstellungen und Veranstaltungen.

- Schloßstraße 6, Radeberg
- Tel. 03528 442600, www.schloss-klippenstein.de
- Entfernung vom Bahnhof: 1.300m

20 RADEBERG
AN-/ABREISE

mit Bus *520, *521 bis Radeberg, Pulsnitzer Straße bzw. Markt

MUSEUM SCHLOSS KLIPPENSTEIN

Das ehemalige Renaissance-Jagdschloss ist heute ein modernes Schloss- und Stadtmuseum mit Sonderausstellungen und Veranstaltungen.

- Schloßstraße 6, Radeberg
- Tel. 03528 442600, www.schloss-klippenstein.de
- Entfernung vom Bahnhof: 1.300m

21 RADEBERG
AN-/ABREISE

mit Bus *520, *521 bis Radeberg, Pulsnitzer Straße bzw. Markt

MUSEUM SCHLOSS KLIPPENSTEIN

Das ehemalige Renaissance-Jagdschloss ist heute ein modernes Schloss- und Stadtmuseum mit Sonderausstellungen und Veranstaltungen.

- Schloßstraße 6, Radeberg
- Tel. 03528 442600, www.schloss-klippenstein.de
- Entfernung vom Bahnhof: 1.300m

22 RADEBERG
AN-/ABREISE

mit Bus *520, *521 bis Radeberg, Pulsnitzer Straße bzw. Markt

MUSEUM SCHLOSS KLIPPENSTEIN

Das ehemalige Renaissance-Jagdschloss ist heute ein modernes Schloss- und Stadtmuseum mit Sonderausstellungen und Veranstaltungen.

- Schloßstraße 6, Radeberg
- Tel. 03528 442600, www.schloss-klippenstein.de
- Entfernung vom Bahnhof: 1.300m

23 RADEBERG
AN-/ABREISE

mit Bus *520, *521 bis Radeberg, Pulsnitzer Straße bzw. Markt

MUSEUM SCHLOSS KLIPPENSTEIN

Das ehemalige Renaissance-Jagdschloss ist heute ein modernes Schloss- und Stadtmuseum mit Sonderausstellungen und Veranstaltungen.

- Schloßstraße 6, Radeberg
- Tel. 03528 442600, www.schloss-klippenstein.de
- Entfernung vom Bahnhof: 1.300m

24 RADEBERG
AN-/ABREISE

mit Bus *520, *521 bis Radeberg, Pulsnitzer Straße bzw. Markt

MUSEUM SCHLOSS KLIPPENSTEIN

Das ehemalige Renaissance-Jagdschloss ist heute ein modernes Schloss- und Stadtmuseum mit Sonderausstellungen und Veranstaltungen.

- Schloßstraße 6, Radeberg
- Tel. 03528 442600, www.schloss-klippenstein.de
- Entfernung vom Bahnhof: 1.300m